

Rapport de mission de repérage des matériaux et produits contenant de l'amiante avant réalisation de travaux

Norme NF X 46-020 V .2017

58 BD DE L ALMONT

4

77000 MELUN



A \ INFORMATIONS GENERALES

A.1 \ DESIGNATION DU BÂTIMENT

Nature du bâtiment :	LOGEMENTS COLLECTIFS	Adresse :	58 BD DE L ALMONT 77000 MELUN
Date du permis de construire ou date de construction		Bâtiment :	
Etage :	R+3	Porte :	4
Ref Cadastrale :	NC	Propriété de :	OPH77 10 AVENUE CHARLES PEGUY 77000 MELUN

A.2 \ DESIGNATION DU DONNEUR D'ORDRE

Nom :	OPH77	Documents remis :	
Adresse :	10 AVENUE CHARLES PEGUY 77000 MELUN	Moyens mis à disposition :	

A.3 \ EXECUTION DE LA MISSION

RAPPORT N° :	62LAG0304	Laboratoire d'Analyses :	ITGA
Repérage réalisé le :	30/10/2019	Adresse laboratoire :	3 RUE ARMAND HERPIN LACROIX - CS 46537 35065 RENNES CEDEX
Accompagnateur :		Numéro d'accréditation :	1-5967
Par :	Mickaël JULIEN	Organisme d'assurance professionnelle :	AXA France
N° certificat :	CPDI 4129	Adresse assurance :	313 Terrasses de l'Arche 92727 NANTERRE CEDEX
Date d'obtention :	01/01/2017	N° de contrat d'assurance :	10158549604
Organisme certificateur	I.CERT Parc Edonia - Bâtiment G - Rue de la Terre Victoria - 35760 SAINT-GREGOIRE	Date de validité :	31/12/2019

B \ CACHET DU DIAGNOSTIQUEUR

FAIT LE 07/11/2019

Cabinet : SOCOTEC DIAGNOSTIC

Nom du responsable : **DELATTRE Olivier**

Nom du diagnostiqueur : **Mickaël JULIEN**



C\ SOMMAIRE

Table des matières

A \ INFORMATIONS GENERALES	2
A.1 \ DESIGNATION DU BÂTIMENT	2
A.2 \ DESIGNATION DU DONNEUR D'ORDRE	2
A.3 \ EXECUTION DE LA MISSION.....	2
B \ CACHET DU DIAGNOSTIQUEUR	2
C \ SOMMAIRE	3
D \ CONCLUSIONS	4
E \ PROGRAMME DE REPERAGE	10
F \ CONDITIONS DE REALISATION DU REPERAGE	12
G \ RAPPORTS PRECEDENTS.....	12
H \ RESULTATS DETAILLES DU REPERAGE	13
ANNEXE 1 – PHOTOS DES ELEMENTS AMIANTES ET/OU NON AMIANTES.....	32
ANNEXE 3 – PROCES VERBAUX D'ANALYSES.....	36
ATTESTATION(S).....	38
CERTIFICAT DE COMPETENCES	39

D\ CONCLUSIONS

Dans le cadre de la mission décrite en tête de rapport, il a été repéré des matériaux et produits contenant de l'amiante

PIECE	ETAGE	ELEMENTS	DESRIPTIF LABORATOIRE	REPERAGE	Echantillon	METHODE	ETAT	RESULTAT
Chambre 2	R+3	Enduit plaque de plâtre	Enduit plâtreux blanc en vrac non séparable + carton non séparable + matériau plâtreux beige + peinture non séparable	Mur B	62LAG0304P003	RESULTAT ANALYSE	BON ETAT	Amiante détecté (Chrysotile)
Séjour	R+3	Enduit plaque de plâtre	Enduit plâtreux blanc en vrac non séparable + carton non séparable + matériau plâtreux beige + peinture non séparable	Mur A	62LAG0304P003	ZPSO	BON ETAT	Amiante détecté (Chrysotile)
Placard 2	R+3	Enduit / Peinture plaque de plâtre	Enduit plâtreux blanc en faible quantité non séparable + carton non séparable + matériau plâtreux beige en faible quantité non séparable + papier + peintures multiples en faible quantité non séparable	Mur B	62LAG0304P007	RESULTAT ANALYSE	BON ETAT	Amiante détecté (Chrysotile)

PIECE	ETAGE	ELEMENTS	DESCRIPTIF LABORATOIRE	REPERAGE	Echantillon	METHODE	ETAT	RESULTAT
Chambre 2	R+3	Enduit / Peinture plaque de plâtre	Enduit plâtreux blanc en faible quantité non séparable + carton non séparable + matériau plâtreux beige en faible quantité non séparable + papier + peintures multiples en faible quantité non séparable	Mur D	62LAG0304P007	ZPSO	BON ETAT	Amiante détecté (Chrysotile)
Chambre 2	R+3	Enduit / Peinture plaque de plâtre	Enduit plâtreux blanc en faible quantité non séparable + carton non séparable + matériau plâtreux beige en faible quantité non séparable + papier + peintures multiples en faible quantité non séparable	Mur E	62LAG0304P007	ZPSO	BON ETAT	Amiante détecté (Chrysotile)
Chambre 2	R+3	Enduit / Peinture plaque de plâtre	Enduit plâtreux blanc en faible quantité non séparable + carton non séparable + matériau plâtreux beige en faible quantité non séparable + papier + peintures multiples en faible quantité non séparable	Mur F	62LAG0304P007	ZPSO	BON ETAT	Amiante détecté (Chrysotile)

PIECE	ETAGE	ELEMENTS	DESCRIPTIF LABORATOIRE	REPERAGE	Echantillon	METHODE	ETAT	RESULTAT
Couloir	R+3	Enduit / Peinture plaque de plâtre	Enduit plâtreux blanc en faible quantité non séparable + carton non séparable + matériau plâtreux beige en faible quantité non séparable + papier + peintures multiples en faible quantité non séparable	Mur D	62LAG0304P007	ZPSO	BON ETAT	Amiante détecté (Chrysotile)
Couloir	R+3	Enduit / Peinture plaque de plâtre	Enduit plâtreux blanc en faible quantité non séparable + carton non séparable + matériau plâtreux beige en faible quantité non séparable + papier + peintures multiples en faible quantité non séparable	Mur F	62LAG0304P007	ZPSO	BON ETAT	Amiante détecté (Chrysotile)
Entrée	R+3	Enduit / Peinture plaque de plâtre	Enduit plâtreux blanc en faible quantité non séparable + carton non séparable + matériau plâtreux beige en faible quantité non séparable + papier + peintures multiples en faible quantité non séparable	Mur B	62LAG0304P007	ZPSO	BON ETAT	Amiante détecté (Chrysotile)

PIECE	ETAGE	ELEMENTS	DESCRIPTIF LABORATOIRE	REPERAGE	Echantillon	METHODE	ETAT	RESULTAT
Placard	R+3	Enduit / Peinture plaque de plâtre	Enduit plâtreux blanc en faible quantité non séparable + carton non séparable + matériau plâtreux beige en faible quantité non séparable + papier + peintures multiples en faible quantité non séparable	Mur D	62LAG0304P007	ZPSO	BON ETAT	Amiante détecté (Chrysotile)
Placard 1	R+3	Enduit / Peinture plaque de plâtre	Enduit plâtreux blanc en faible quantité non séparable + carton non séparable + matériau plâtreux beige en faible quantité non séparable + papier + peintures multiples en faible quantité non séparable	Mur A	62LAG0304P007	ZPSO	BON ETAT	Amiante détecté (Chrysotile)
Placard 1	R+3	Enduit / Peinture plaque de plâtre	Enduit plâtreux blanc en faible quantité non séparable + carton non séparable + matériau plâtreux beige en faible quantité non séparable + papier + peintures multiples en faible quantité non séparable	Mur B	62LAG0304P007	ZPSO	BON ETAT	Amiante détecté (Chrysotile)

PIECE	ETAGE	ELEMENTS	DESCRIPTIF LABORATOIRE	REPERAGE	Echantillon	METHODE	ETAT	RESULTAT
Placard 1	R+3	Enduit / Peinture plaque de plâtre	Enduit plâtreux blanc en faible quantité non séparable + carton non séparable + matériau plâtreux beige en faible quantité non séparable + papier + peintures multiples en faible quantité non séparable	Mur D	62LAG0304P007	ZPSO	BON ETAT	Amiante détecté (Chrysotile)
Placard 2	R+3	Enduit / Peinture plaque de plâtre	Enduit plâtreux blanc en faible quantité non séparable + carton non séparable + matériau plâtreux beige en faible quantité non séparable + papier + peintures multiples en faible quantité non séparable	Mur C	62LAG0304P007	ZPSO	BON ETAT	Amiante détecté (Chrysotile)
Placard 2	R+3	Enduit / Peinture plaque de plâtre	Enduit plâtreux blanc en faible quantité non séparable + carton non séparable + matériau plâtreux beige en faible quantité non séparable + papier + peintures multiples en faible quantité non séparable	Mur D	62LAG0304P007	ZPSO	BON ETAT	Amiante détecté (Chrysotile)

PIECE	ETAGE	ELEMENTS	DESCRIPTIF LABORATOIRE	REPERAGE	Echantillon	METHODE	ETAT	RESULTAT
Salon	R+3	Enduit / Peinture plaque de plâtre	Enduit plâtreux blanc en faible quantité non séparable + carton non séparable + matériau plâtreux beige en faible quantité non séparable + papier + peintures multiples en faible quantité non séparable	Mur A	62LAG0304P007	ZPSO	BON ETAT	Amiante détecté (Chrysotile)
Salon	R+3	Enduit / Peinture plaque de plâtre	Enduit plâtreux blanc en faible quantité non séparable + carton non séparable + matériau plâtreux beige en faible quantité non séparable + papier + peintures multiples en faible quantité non séparable	Mur B	62LAG0304P007	ZPSO	BON ETAT	Amiante détecté (Chrysotile)
Salon	R+3	Enduit / Peinture plaque de plâtre	Enduit plâtreux blanc en faible quantité non séparable + carton non séparable + matériau plâtreux beige en faible quantité non séparable + papier + peintures multiples en faible quantité non séparable	Mur F	62LAG0304P007	ZPSO	BON ETAT	Amiante détecté (Chrysotile)

JP : Jugement Personnel, ZPSO : Zone présentant des similitudes d'Ouvrage

Liste des locaux non visités concernés par les travaux et justification

PIECE	ETAGE	STATUT DE VISITE
NEANT		

Liste des éléments non inspectés et justification

PIECE	ETAGE	ELEMENTS	REPERAGE	RESULTAT
NEANT				

E \ PROGRAMME DE REPERAGE

PIECES CONCERNEES	PERIMETRE DU REPERAGE	REPERAGE	TRAVAUX	ELEMENTS	Echantillonnage	REMARQUES PARTICULIERES
	LOGEMENTS COLLECTIFS		Selon BT			

HABITAT 77 - oph de seine et marne PAGE N° 1

NOM ET ADRESSE DE L'EXPÉDITEUR		BON DE TRAVAUX	2019 25592
HABITAT 77 - oph de seine et marne ANT. MELUN PAYS SEINE 10 AVENUE CHARLES PEGUY CS 90074 77002 MELUN CEDEX Tél : 01 64 14 11 11 Siret : 27770001900015		EXPERT HABITAT INGENIERIE 33 BIS BOULEVARD GAMBETTA 3EME ETAGE 78300 POISSY Téléphone 0321734144	
Réf. fournisseur F / 5149 Marché n° 2017 4473 1 Provenance EX-MELUN VAL SEINE Objet DIAG	SERVICE SCE MELUN PAYS SEINE ÉMETTEUR LUTGEN MARC		
LOCALISATION Programme 62 MELUN - ALMONT Tranche 1 Ensemble D000 Escaller AG Étage 03 Logement 4 Module 62LAG0304 Retrait des clés CHEZ LE GARDIEN			
ADRESSE 58 BOULEVARD DE L'ALMONT 77000 MELUN			

DÉLAI D'EXÉCUTION 15 JOURS **PÉRIODE DU** 29/10/2019 AU 12/11/2019

ARTICLE	DÉSIGNATION	QUANTITÉ	PRIX UNITAIRE H.T.	TOTAL H.T.
AMI45	REPERAGE AMIANTE AVANT TRAVAUX - TVX	1,00	5,00	5,00
	D'ENTRETIENS OU RÉPARATIONS ENTRE 1 A			
AMI73	ANALYSE EN LABORATOIRE - ANALYSE MET	8,00	48,00	384,00
	ANALYSE DE 1 A 10 PRELEVEMENTS ISSUS			
	PEINTURE LOGT			
TOTAL H.T.				389,00
H.T. ACTUALISE				389,00
COEFFICIENT REGIONAL				
RABAIS				
TOTAL H.T.				389,00
T.V.A. 20,00 %				77,80
TOTAL T.T.C.				466,80

AFFECTATION BUDGETAIRE			CODES STRUCTURE ET SCHEMA		TECHNI	
CODE BUDGET	RUBRIQUE	INSTANCES				MONTANT T.T.C.
1 HONAMIA	A760	AME1	ME1		HONORAIRES DIAG AMIANTE	466,80

AFFECTATION ANALYTIQUE			REFERENCES PATRIMOINE	REFERENCES OCCUPANT	
CODE BUDGET					MONTANT T.T.C.
1 HONAMIA	62 1	D000 AG	62LAG0304	L9927628	466,80

Voir en page 2 la suite du BON DE TRAVAUX 2019 25592

ORIGINAL A CONSERVER PAR LE DESTINATAIRE

ELEMENTS A SONDER OU A ANALYSER NON PRESENTS:

Eléments de la liste A, Eléments de la liste B/

F \ CONDITIONS DE REALISATION DU REPERAGE

Le repérage amiante avant travaux, contient les informations sur la présence d'amiante dans les matériaux et produits du bâtiment afin d'informer les intervenants réalisant des activités ou interventions sur des matériaux et/ou équipements susceptibles de libérer des fibres d'amiante selon la liste citée dans le cadre E.

Il consiste à identifier et localiser, par inspections visuelles et investigations approfondies pouvant être destructives, l'ensemble des matériaux et produits contenant de l'amiante incorporés ou faisant indissociablement corps avec les locaux et les zones de l'immeuble objet des travaux.

Lorsque l'absence de marquages spécifiques ou de documents ne permet pas à l'opérateur de repérage d'attester de la présence ou de la non présence d'amiante dans les matériaux et produits, des prélèvements seront effectués afin de déterminer par analyse la présence ou non d'amiante.

Procédures de prélèvement :

Les prélèvements sur des matériaux ou produits susceptibles de contenir de l'amiante sont réalisés en vertu des dispositions du Code du Travail.

Le matériel de prélèvement est adapté à l'opération à réaliser afin de générer le minimum de poussières. Dans le cas où une émission de poussières est prévisible, le matériau ou produit est mouillé à l'eau à l'endroit du prélèvement (sauf risque électrique) et, si nécessaire, une protection est mise en place au sol ; de même, le point de prélèvement est stabilisé après l'opération (pulvérisation de vernis ou de laque, par exemple).

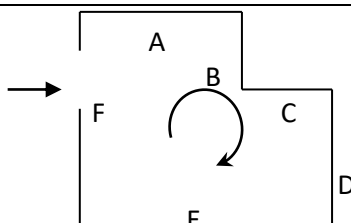
Pour chaque prélèvement, des outils propres et des gants à usage unique sont utilisés afin d'éliminer tout risque de contamination croisée. Dans tous les cas, les équipements de protection individuelle sont à usage unique.

L'accès à la zone à risque (sphère de 1 à 2 mètres autour du point de prélèvement) est interdit pendant l'opération. Si l'accompagnateur doit s'y tenir, il porte les mêmes équipements de protection individuelle que l'opérateur de repérage.

L'échantillon est immédiatement conditionné, après son prélèvement, dans un double emballage individuel étanche.

Les informations sur toutes les conditions existantes au moment du prélèvement susceptible d'influencer l'interprétation des résultats des analyses (environnement du matériau, contamination éventuelle, etc.) seront, le cas échéant, mentionnées dans la fiche d'identification et de cotation en annexe.

Sens du repérage pour évaluer un local :



G \ RAPPORTS PRECEDENTS

H \ RESULTATS DETAILLES DU REPERAGE

LISTE DES LOCAUX / PARTIES D'IMMEUBLE VISITEES/NON VISITEES CONCERNEES PAR LES TRAVAUX ET JUSTIFICATION

PIECE	ETAGE	JUSTIFICATION	VISITE	TRAVAUX
Placard 2	R+3		OUI	CONCERNEE
Gaine technique 3	R+3		OUI	CONCERNEE
WC	R+3		OUI	CONCERNEE
Couloir	R+3		OUI	CONCERNEE
Placard 1	R+3		OUI	CONCERNEE
Salle de bains	R+3		OUI	CONCERNEE
Chambre 1	R+3		OUI	CONCERNEE
Placard	R+3		OUI	CONCERNEE
Chambre 2	R+3		OUI	CONCERNEE
Entrée	R+3		OUI	CONCERNEE
Salon	R+3		OUI	CONCERNEE
Séjour	R+3		OUI	CONCERNEE
Cuisine	R+3		OUI	CONCERNEE
Balcon	R+3		OUI	CONCERNEE
Gaine technique 2	R+3		OUI	CONCERNEE
Cellier	R+3		OUI	CONCERNEE
Gaine technique	R+3		OUI	CONCERNEE

DESCRIPTION DES REVETEMENTS EN PLACE AU JOUR DE LA VISITE

PIECE	ETAGE	MUR1	MUR2	MUR 3	MUR 4	PLANCHE R BAS	PLANCHE R HAUT	PORTE S	FENETRE 1	FENETRE 2
Placard 2	R+3	Béton	Plaque de plâtre			Sol souple	Enduit	BOIS		
Gaine technique 3	R+3									
WC	R+3	Brique / Enduit				Sol souple	Enduit			
Couloir	R+3	Brique / Enduit	Béton	Plaque de plâtre		Sol souple	Enduit	BOIS		
Placard 1	R+3	Plaque de plâtre	Béton			Sol souple	Enduit	BOIS		
Salle de bains	R+3	Brique / Enduit	Béton			Sol souple	Enduit			
Chambre 1	R+3	Brique / Enduit	Béton			Sol souple	Enduit		PVC	
Placard	R+3	Brique / Enduit	Béton	Plaque de plâtre		Sol souple	Enduit	BOIS		

PIECE	ETAGE	MUR1	MUR2	MUR 3	MUR 4	PLANCHE R BAS	PLANCHE R HAUT	PORTE S	FENETRE 1	FENETRE 2
Chambre 2	R+3	Béton	Périphériques / Doublage (plaque de plâtre + isolant)	Plaque de plâtre		Sol souple	Enduit	BOIS	PVC	
Entrée	R+3	Béton	Plaque de plâtre			Sol souple	Enduit	BOIS		
Salon	R+3	Plaque de plâtre	Béton			Sol souple	Enduit	BOIS	PVC	
Séjour	R+3	Périphériques / Doublage (plaque de plâtre + isolant)	Béton			Sol souple	Enduit	BOIS		
Cuisine	R+3	Béton	Brique / Enduit			Carrelage	Enduit	BOIS		
Balcon	R+3	Béton				Peinture		PVC		
Gaine technique 2	R+3									
Cellier	R+3	Brique / Enduit	Béton			Carrelage	Enduit	BOIS		
Gaine technique	R+3									

LA LISTE DES MATERIAUX OU PRODUITS CONTENANT DE L'AMIANTE, SUR ZONE DE SIMILITUDE D'OUVRAGE ET SUR JUGEMENT PERSONNEL

PIECE	ETAGE	ELEMENTS	DESCRIPTIF LABORATOIRE	Echantillon	REPERAGE	ETAT	RESULTAT	METHODE
Séjour	R+3	Enduit plaque de plâtre	Enduit plâtreux blanc en vrac non séparable + carton non séparable + matériau plâtreux beige + peinture non séparable	62LAG0304P003	Mur A	BON ETAT	Amiante détecté (Chrysotile)	ZPSO

PIECE	ETAGE	ELEMENTS	DESRIPTIF LABORATOIRE	Echantillon	REPERAGE	ETAT	RESULTAT	METHODE
Chambre 2	R+3	Enduit / Peinture plaque de plâtre	Enduit plâtreux blanc en faible quantité non séparable + carton non séparable + matériau plâtreux beige en faible quantité non séparable + papier + peintures multiples en faible quantité non séparable	62LAG0304P007	Mur D	BON ETAT	Amiante détecté (Chrysotile)	ZPSO
Chambre 2	R+3	Enduit / Peinture plaque de plâtre	Enduit plâtreux blanc en faible quantité non séparable + carton non séparable + matériau plâtreux beige en faible quantité non séparable + papier + peintures multiples en faible quantité non séparable	62LAG0304P007	Mur E	BON ETAT	Amiante détecté (Chrysotile)	ZPSO
Chambre 2	R+3	Enduit / Peinture plaque de plâtre	Enduit plâtreux blanc en faible quantité non séparable + carton non séparable + matériau plâtreux beige en faible quantité non séparable + papier + peintures multiples en faible quantité non séparable	62LAG0304P007	Mur F	BON ETAT	Amiante détecté (Chrysotile)	ZPSO

PIECE	ETAGE	ELEMENTS	DESCRIPTIF LABORATOIRE	Echantillon	REPERAGE	ETAT	RESULTAT	METHODE
Couloir	R+3	Enduit / Peinture plaque de plâtre	Enduit plâtreux blanc en faible quantité non séparable + carton non séparable + matériau plâtreux beige en faible quantité non séparable + papier + peintures multiples en faible quantité non séparable	62LAG0304P007	Mur D	BON ETAT	Amiante détecté (Chrysotile)	ZPSO
Couloir	R+3	Enduit / Peinture plaque de plâtre	Enduit plâtreux blanc en faible quantité non séparable + carton non séparable + matériau plâtreux beige en faible quantité non séparable + papier + peintures multiples en faible quantité non séparable	62LAG0304P007	Mur F	BON ETAT	Amiante détecté (Chrysotile)	ZPSO
Entrée	R+3	Enduit / Peinture plaque de plâtre	Enduit plâtreux blanc en faible quantité non séparable + carton non séparable + matériau plâtreux beige en faible quantité non séparable + papier + peintures multiples en faible quantité non séparable	62LAG0304P007	Mur B	BON ETAT	Amiante détecté (Chrysotile)	ZPSO

PIECE	ETAGE	ELEMENTS	DESCRIPTIF LABORATOIRE	Echantillon	REPERAGE	ETAT	RESULTAT	METHODE
Placard	R+3	Enduit / Peinture plaque de plâtre	Enduit plâtreux blanc en faible quantité non séparable + carton non séparable + matériau plâtreux beige en faible quantité non séparable + papier + peintures multiples en faible quantité non séparable	62LAG0304P007	Mur D	BON ETAT	Amiante détecté (Chrysotile)	ZPSO
Placard 1	R+3	Enduit / Peinture plaque de plâtre	Enduit plâtreux blanc en faible quantité non séparable + carton non séparable + matériau plâtreux beige en faible quantité non séparable + papier + peintures multiples en faible quantité non séparable	62LAG0304P007	Mur A	BON ETAT	Amiante détecté (Chrysotile)	ZPSO
Placard 1	R+3	Enduit / Peinture plaque de plâtre	Enduit plâtreux blanc en faible quantité non séparable + carton non séparable + matériau plâtreux beige en faible quantité non séparable + papier + peintures multiples en faible quantité non séparable	62LAG0304P007	Mur B	BON ETAT	Amiante détecté (Chrysotile)	ZPSO

PIECE	ETAGE	ELEMENTS	DESCRIPTIF LABORATOIRE	Echantillon	REPERAGE	ETAT	RESULTAT	METHODE
Placard 1	R+3	Enduit / Peinture plaque de plâtre	Enduit plâtreux blanc en faible quantité non séparable + carton non séparable + matériau plâtreux beige en faible quantité non séparable + papier + peintures multiples en faible quantité non séparable	62LAG0304P007	Mur D	BON ETAT	Amiante détecté (Chrysotile)	ZPSO
Placard 2	R+3	Enduit / Peinture plaque de plâtre	Enduit plâtreux blanc en faible quantité non séparable + carton non séparable + matériau plâtreux beige en faible quantité non séparable + papier + peintures multiples en faible quantité non séparable	62LAG0304P007	Mur C	BON ETAT	Amiante détecté (Chrysotile)	ZPSO
Placard 2	R+3	Enduit / Peinture plaque de plâtre	Enduit plâtreux blanc en faible quantité non séparable + carton non séparable + matériau plâtreux beige en faible quantité non séparable + papier + peintures multiples en faible quantité non séparable	62LAG0304P007	Mur D	BON ETAT	Amiante détecté (Chrysotile)	ZPSO

PIECE	ETAGE	ELEMENTS	DESCRIPTIF LABORATOIRE	Echantillon	REPERAGE	ETAT	RESULTAT	METHODE
Salon	R+3	Enduit / Peinture plaque de plâtre	Enduit plâtreux blanc en faible quantité non séparable + carton non séparable + matériau plâtreux beige en faible quantité non séparable + papier + peintures multiples en faible quantité non séparable	62LAG0304P007	Mur A	BON ETAT	Amiante détecté (Chrysotile)	ZPSO
Salon	R+3	Enduit / Peinture plaque de plâtre	Enduit plâtreux blanc en faible quantité non séparable + carton non séparable + matériau plâtreux beige en faible quantité non séparable + papier + peintures multiples en faible quantité non séparable	62LAG0304P007	Mur B	BON ETAT	Amiante détecté (Chrysotile)	ZPSO
Salon	R+3	Enduit / Peinture plaque de plâtre	Enduit plâtreux blanc en faible quantité non séparable + carton non séparable + matériau plâtreux beige en faible quantité non séparable + papier + peintures multiples en faible quantité non séparable	62LAG0304P007	Mur F	BON ETAT	Amiante détecté (Chrysotile)	ZPSO

JP : Jugement Personnel, ZPSO : Zone présentant des similitudes d'Ouvrage

LA LISTE DES MATERIAUX OU PRODUITS CONTENANT DE L'AMIANTE, APRES ANALYSE

PIECE	ETAGE	ELEMENTS	DESCRIPTIF LABORATOIRE	Echantillon	REPERAGE	ETAT	RESULTAT
Chambre 2	R+3	Enduit plaque de plâtre	Enduit plâtreux blanc en vrac non séparable + carton non séparable + matériau plâtreux beige + peinture non séparable	62LAG0304P003	Mur B	BON ETAT	Amiante détecté (Chrysotile)
Placard 2	R+3	Enduit / Peinture plaque de plâtre	Enduit plâtreux blanc en faible quantité non séparable + carton non séparable + matériau plâtreux beige en faible quantité non séparable + papier + peintures multiples en faible quantité non séparable	62LAG0304P007	Mur B	BON ETAT	Amiante détecté (Chrysotile)

JP : Jugement Personnel, ZPSO : Zone présentant des similitudes d'Ouvrage

LA LISTE DES MATERIAUX SUSCEPTIBLES DE CONTENIR DE L'AMIANTE, MAIS N'EN CONTENANT PAS.

PIECE	ETAGE	ELEMENTS	DESCRIPTIF LABORATOIRE	Echantillon	REPERAGE	ETAT	RESULTAT	METHODE
Chambre 1	R+3	Enduit béton	Enduit plâtreux blanc en vrac + peintures multiples non séparable + papier non séparable + matériau gris en faible quantité non séparable	62LAG0304P001	Mur D	BON ETAT	Amiante non détecté	RESULTAT ANALYSE
Cellier	R+3	Enduit béton	Enduit plâtreux blanc en vrac + peintures multiples non séparable + papier non séparable + matériau gris en faible quantité non séparable	62LAG0304P001	Mur C	BON ETAT	Amiante non détecté	ZPSO

PIECE	ETAGE	ELEMENTS	DESCRIPTIF LABORATOIRE	Echantillon	REPERAGE	ETAT	RESULTAT	METHODE
Cellier	R+3	Enduit béton	Enduit plâtreux blanc en vrac + peintures multiples non séparable + papier non séparable + matériau gris en faible quantité non séparable	62LAG0304P001	Mur D	BON ETAT	Amiante non détecté	ZPSO
Cellier	R+3	Enduit béton	Enduit plâtreux blanc en vrac + peintures multiples non séparable + papier non séparable + matériau gris en faible quantité non séparable	62LAG0304P001	Mur E	BON ETAT	Amiante non détecté	ZPSO
Chambre 1	R+3	Enduit béton	Enduit plâtreux blanc en vrac + peintures multiples non séparable + papier non séparable + matériau gris en faible quantité non séparable	62LAG0304P001	Mur B	BON ETAT	Amiante non détecté	ZPSO
Chambre 1	R+3	Enduit béton	Enduit plâtreux blanc en vrac + peintures multiples non séparable + papier non séparable + matériau gris en faible quantité non séparable	62LAG0304P001	Mur C	BON ETAT	Amiante non détecté	ZPSO

PIECE	ETAGE	ELEMENTS	DESCRIPTIF LABORATOIRE	Echantillon	REPERAGE	ETAT	RESULTAT	METHODE
Chambre 2	R+3	Enduit béton	Enduit plâtreux blanc en vrac + peintures multiples non séparable + papier non séparable + matériau gris en faible quantité non séparable	62LAG0304P001	Mur A	BON ETAT	Amiante non détecté	ZPSO
Chambre 2	R+3	Enduit béton	Enduit plâtreux blanc en vrac + peintures multiples non séparable + papier non séparable + matériau gris en faible quantité non séparable	62LAG0304P001	Mur C	BON ETAT	Amiante non détecté	ZPSO
Couloir	R+3	Enduit béton	Enduit plâtreux blanc en vrac + peintures multiples non séparable + papier non séparable + matériau gris en faible quantité non séparable	62LAG0304P001	Mur C	BON ETAT	Amiante non détecté	ZPSO
Couloir	R+3	Enduit béton	Enduit plâtreux blanc en vrac + peintures multiples non séparable + papier non séparable + matériau gris en faible quantité non séparable	62LAG0304P001	Mur E	BON ETAT	Amiante non détecté	ZPSO

PIECE	ETAGE	ELEMENTS	DESCRIPTIF LABORATOIRE	Echantillon	REPERAGE	ETAT	RESULTAT	METHODE
Entrée	R+3	Enduit béton	Enduit plâtreux blanc en vrac + peintures multiples non séparable + papier non séparable + matériau gris en faible quantité non séparable	62LAG0304P001	Mur A	BON ETAT	Amiante non détecté	ZPSO
Entrée	R+3	Enduit béton	Enduit plâtreux blanc en vrac + peintures multiples non séparable + papier non séparable + matériau gris en faible quantité non séparable	62LAG0304P001	Mur C	BON ETAT	Amiante non détecté	ZPSO
Entrée	R+3	Enduit béton	Enduit plâtreux blanc en vrac + peintures multiples non séparable + papier non séparable + matériau gris en faible quantité non séparable	62LAG0304P001	Mur D	BON ETAT	Amiante non détecté	ZPSO
Placard	R+3	Enduit béton	Enduit plâtreux blanc en vrac + peintures multiples non séparable + papier non séparable + matériau gris en faible quantité non séparable	62LAG0304P001	Mur C	BON ETAT	Amiante non détecté	ZPSO

PIECE	ETAGE	ELEMENTS	DESCRIPTIF LABORATOIRE	Echantillon	REPERAGE	ETAT	RESULTAT	METHODE
Placard 1	R+3	Enduit béton	Enduit plâtreux blanc en vrac + peintures multiples non séparable + papier non séparable + matériau gris en faible quantité non séparable	62LAG0304P001	Mur C	BON ETAT	Amiante non détecté	ZPSO
Placard 2	R+3	Enduit béton	Enduit plâtreux blanc en vrac + peintures multiples non séparable + papier non séparable + matériau gris en faible quantité non séparable	62LAG0304P001	Mur A	BON ETAT	Amiante non détecté	ZPSO
Salon	R+3	Enduit béton	Enduit plâtreux blanc en vrac + peintures multiples non séparable + papier non séparable + matériau gris en faible quantité non séparable	62LAG0304P001	Mur C	BON ETAT	Amiante non détecté	ZPSO
Salon	R+3	Enduit béton	Enduit plâtreux blanc en vrac + peintures multiples non séparable + papier non séparable + matériau gris en faible quantité non séparable	62LAG0304P001	Mur D	BON ETAT	Amiante non détecté	ZPSO

PIECE	ETAGE	ELEMENTS	DESCRIPTIF LABORATOIRE	Echantillon	REPERAGE	ETAT	RESULTAT	METHODE
Salon	R+3	Enduit béton	Enduit plâtreux blanc en vrac + peintures multiples non séparable + papier non séparable + matériau gris en faible quantité non séparable	62LAG0304P001	Mur E	BON ETAT	Amiante non détecté	ZPSO
Séjour	R+3	Enduit béton	Enduit plâtreux blanc en vrac + peintures multiples non séparable + papier non séparable + matériau gris en faible quantité non séparable	62LAG0304P001	Mur B	BON ETAT	Amiante non détecté	ZPSO
Séjour	R+3	Enduit béton	Enduit plâtreux blanc en vrac + peintures multiples non séparable + papier non séparable + matériau gris en faible quantité non séparable	62LAG0304P001	Mur C	BON ETAT	Amiante non détecté	ZPSO
Séjour	R+3	Enduit béton	Enduit plâtreux blanc en vrac + peintures multiples non séparable + papier non séparable + matériau gris en faible quantité non séparable	62LAG0304P001	Mur D	BON ETAT	Amiante non détecté	ZPSO

PIECE	ETAGE	ELEMENTS	DESCRIPTIF LABORATOIRE	Echantillon	REPERAGE	ETAT	RESULTAT	METHODE
Couloir	R+3	Enduit	Enduit plâtreux blanc en vrac + toile fibreuse blanche non séparable + peinture non séparable + matériau gris en faible quantité non séparable	62LAG0304P002	Mur B	BON ETAT	Amiante non détecté	RESULTAT ANALYSE
Cellier	R+3	Enduit	Enduit plâtreux blanc en vrac + toile fibreuse blanche non séparable + peinture non séparable + matériau gris en faible quantité non séparable	62LAG0304P002	Mur A	BON ETAT	Amiante non détecté	ZPSO
Cellier	R+3	Enduit	Enduit plâtreux blanc en vrac + toile fibreuse blanche non séparable + peinture non séparable + matériau gris en faible quantité non séparable	62LAG0304P002	Mur B	BON ETAT	Amiante non détecté	ZPSO
Cellier	R+3	Enduit	Enduit plâtreux blanc en vrac + toile fibreuse blanche non séparable + peinture non séparable + matériau gris en faible quantité non séparable	62LAG0304P002	Mur F	BON ETAT	Amiante non détecté	ZPSO

PIECE	ETAGE	ELEMENTS	DESCRIPTIF LABORATOIRE	Echantillon	REPERAGE	ETAT	RESULTAT	METHODE
Cellier	R+3	Enduit	Enduit plâtreux blanc en vrac + toile fibreuse blanche non séparable + peinture non séparable + matériau gris en faible quantité non séparable	62LAG0304P002	Mur G	BON ETAT	Amiante non détecté	ZPSO
Cellier	R+3	Enduit	Enduit plâtreux blanc en vrac + toile fibreuse blanche non séparable + peinture non séparable + matériau gris en faible quantité non séparable	62LAG0304P002	Mur H	BON ETAT	Amiante non détecté	ZPSO
Chambre 1	R+3	Enduit	Enduit plâtreux blanc en vrac + toile fibreuse blanche non séparable + peinture non séparable + matériau gris en faible quantité non séparable	62LAG0304P002	Mur A	BON ETAT	Amiante non détecté	ZPSO
Couloir	R+3	Enduit	Enduit plâtreux blanc en vrac + toile fibreuse blanche non séparable + peinture non séparable + matériau gris en faible quantité non séparable	62LAG0304P002	Mur A	BON ETAT	Amiante non détecté	ZPSO

PIECE	ETAGE	ELEMENTS	DESCRIPTIF LABORATOIRE	Echantillon	REPERAGE	ETAT	RESULTAT	METHODE
Placard	R+3	Enduit	Enduit plâtreux blanc en vrac + toile fibreuse blanche non séparable + peinture non séparable + matériau gris en faible quantité non séparable	62LAG0304P002	Mur A	BON ETAT	Amiante non détecté	ZPSO
Placard	R+3	Enduit	Enduit plâtreux blanc en vrac + toile fibreuse blanche non séparable + peinture non séparable + matériau gris en faible quantité non séparable	62LAG0304P002	Mur B	BON ETAT	Amiante non détecté	ZPSO
Salle de bains	R+3	Enduit béton	Enduit plâtreux blanc en vrac + peintures multiples non séparable	62LAG0304P004	Plafond	BON ETAT	Amiante non détecté	RESULTAT ANALYSE
Cuisine	R+3	Enduit béton	Enduit plâtreux blanc en vrac + peintures multiples non séparable	62LAG0304P004	Plafond	BON ETAT	Amiante non détecté	ZPSO
WC	R+3	Enduit béton	Enduit plâtreux blanc en vrac + peintures multiples non séparable	62LAG0304P004	Plafond	BON ETAT	Amiante non détecté	ZPSO
WC	R+3	Enduit	Enduit plâtreux blanc en vrac + toile fibreuse blanche non séparable + peintures multiples non séparable	62LAG0304P005	Mur D	BON ETAT	Amiante non détecté	RESULTAT ANALYSE

PIECE	ETAGE	ELEMENTS	DESCRIPTIF LABORATOIRE	Echantillon	REPERAGE	ETAT	RESULTAT	METHODE
Cuisine	R+3	Enduit	Enduit plâtreux blanc en vrac + toile fibreuse blanche non séparable + peintures multiples non séparable	62LAG0304P005	Mur C	BON ETAT	Amiante non détecté	ZPSO
Salle de bains	R+3	Enduit	Enduit plâtreux blanc en vrac + toile fibreuse blanche non séparable + peintures multiples non séparable	62LAG0304P005	Mur A	BON ETAT	Amiante non détecté	ZPSO
Salle de bains	R+3	Enduit	Enduit plâtreux blanc en vrac + toile fibreuse blanche non séparable + peintures multiples non séparable	62LAG0304P005	Mur C	BON ETAT	Amiante non détecté	ZPSO
Salle de bains	R+3	Enduit	Enduit plâtreux blanc en vrac + toile fibreuse blanche non séparable + peintures multiples non séparable	62LAG0304P005	Mur D	BON ETAT	Amiante non détecté	ZPSO
WC	R+3	Enduit	Enduit plâtreux blanc en vrac + toile fibreuse blanche non séparable + peintures multiples non séparable	62LAG0304P005	Mur A	BON ETAT	Amiante non détecté	ZPSO
WC	R+3	Enduit	Enduit plâtreux blanc en vrac + toile fibreuse blanche non séparable + peintures multiples non séparable	62LAG0304P005	Mur B	BON ETAT	Amiante non détecté	ZPSO

PIECE	ETAGE	ELEMENTS	DESCRIPTIF LABORATOIRE	Echantillon	REPERAGE	ETAT	RESULTAT	METHODE
WC	R+3	Enduit	Enduit plâtreux blanc en vrac + toile fibreuse blanche non séparable + peintures multiples non séparable	62LAG0304P005	Mur C	BON ETAT	Amiante non détecté	ZPSO
Entrée	R+3	Enduit béton	Enduit plâtreux blanc en vrac + peinture non séparable	62LAG0304P006	Plafond	BON ETAT	Amiante non détecté	RESULTAT ANALYSE
Cellier	R+3	Enduit béton	Enduit plâtreux blanc en vrac + peinture non séparable	62LAG0304P006	Plafond	BON ETAT	Amiante non détecté	ZPSO
Chambre 1	R+3	Enduit béton	Enduit plâtreux blanc en vrac + peinture non séparable	62LAG0304P006	Plafond	BON ETAT	Amiante non détecté	ZPSO
Chambre 2	R+3	Enduit béton	Enduit plâtreux blanc en vrac + peinture non séparable	62LAG0304P006	Plafond	BON ETAT	Amiante non détecté	ZPSO
Couloir	R+3	Enduit béton	Enduit plâtreux blanc en vrac + peinture non séparable	62LAG0304P006	Plafond	BON ETAT	Amiante non détecté	ZPSO
Placard	R+3	Enduit béton	Enduit plâtreux blanc en vrac + peinture non séparable	62LAG0304P006	Plafond	BON ETAT	Amiante non détecté	ZPSO
Placard 1	R+3	Enduit béton	Enduit plâtreux blanc en vrac + peinture non séparable	62LAG0304P006	Plafond	BON ETAT	Amiante non détecté	ZPSO
Placard 2	R+3	Enduit béton	Enduit plâtreux blanc en vrac + peinture non séparable	62LAG0304P006	Plafond	BON ETAT	Amiante non détecté	ZPSO
Salon	R+3	Enduit béton	Enduit plâtreux blanc en vrac + peinture non séparable	62LAG0304P006	Plafond	BON ETAT	Amiante non détecté	ZPSO
Séjour	R+3	Enduit béton	Enduit plâtreux blanc en vrac + peinture non séparable	62LAG0304P006	Plafond	BON ETAT	Amiante non détecté	ZPSO

PIECE	ETAGE	ELEMENTS	DESCRIPTIF LABORATOIRE	Echantillon	REPERAGE	ETAT	RESULTAT	METHODE
Cuisine	R+3	Enduit béton	Enduit plâtreux blanc en faible quantité non séparable + toile fibreuse blanche non séparable + peintures multiples en vrac	62LAG0304P008	Mur B	BON ETAT	Amiante non détecté	RESULTAT ANALYSE
Cuisine	R+3	Enduit béton	Enduit plâtreux blanc en faible quantité non séparable + toile fibreuse blanche non séparable + peintures multiples en vrac	62LAG0304P008	Mur A	BON ETAT	Amiante non détecté	ZPSO
Cuisine	R+3	Enduit béton	Enduit plâtreux blanc en faible quantité non séparable + toile fibreuse blanche non séparable + peintures multiples en vrac	62LAG0304P008	Mur D	BON ETAT	Amiante non détecté	ZPSO
Salle de bains	R+3	Enduit béton	Enduit plâtreux blanc en faible quantité non séparable + toile fibreuse blanche non séparable + peintures multiples en vrac	62LAG0304P008	Mur B	BON ETAT	Amiante non détecté	ZPSO

JP : Jugement Personnel, ZPSO : Zone présentant des similitudes d'Ouvrage

ANNEXE 1 – PHOTOS DES ELEMENTS AMIANTES ET/OU NON AMIANTES

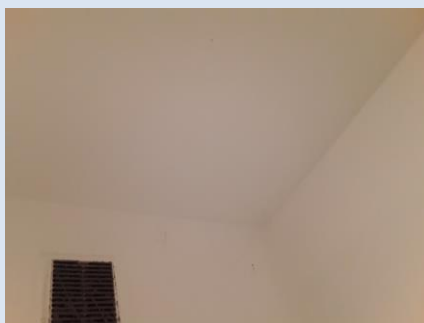
PRELEVEMENT : 62LAG0304P001			
NOM DU CLIENT	NUMERO DU DOSSIER	PIECE OU LOCAL	
OPH77	62LAG0304 30/10/2019	Chambre 1 (R+3)	
ELEMENT	DESCRIPTIF DU LABORATOIRE	DATE DE PRELEVEMENT	NOM DE L'OPERATEUR
Enduit béton	Enduit plâtreux blanc en vrac + peintures multiples non séparable + papier non séparable + matériau gris en faible quantité non séparable	30/10/2019	JULIEN Mickaël
LOCALISATION		RESULTAT	
Mur D		Amiante non détecté	
EMPLACEMENT			
			

PRELEVEMENT : 62LAG0304P002			
NOM DU CLIENT	NUMERO DU DOSSIER	PIECE OU LOCAL	
OPH77	62LAG0304 30/10/2019	Couloir (R+3)	
ELEMENT	DESCRIPTIF DU LABORATOIRE	DATE DE PRELEVEMENT	NOM DE L'OPERATEUR
Enduit	Enduit plâtreux blanc en vrac + toile fibreuse blanche non séparable + peinture non séparable + matériau gris en faible quantité non séparable	30/10/2019	JULIEN Mickaël
LOCALISATION		RESULTAT	
Mur B		Amiante non détecté	
EMPLACEMENT			
			

PRELEVEMENT : 62LAG0304P003			
NOM DU CLIENT	NUMERO DU DOSSIER	PIECE OU LOCAL	
OPH77	62LAG0304 30/10/2019	Chambre 2 (R+3)	
ELEMENT	DESCRIPTIF DU LABORATOIRE	DATE DE PRELEVEMENT	NOM DE L'OPERATEUR
Enduit plaque de plâtre	Enduit plâtreux blanc en vrac non séparable + carton non séparable + matériau plâtreux beige + peinture non séparable	30/10/2019	JULIEN Mickaël
LOCALISATION		RESULTAT	
Mur B		Amiante détecté (Chrysotile)	

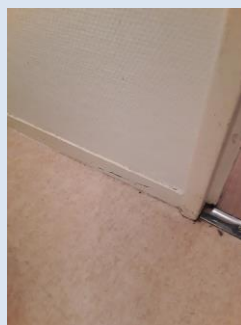
EMPLACEMENT


PRELEVEMENT : 62LAG0304P004			
NOM DU CLIENT	NUMERO DU DOSSIER	PIECE OU LOCAL	
OPH77	62LAG0304 30/10/2019	Salle de bains (R+3)	
ELEMENT	DESCRIPTIF DU LABORATOIRE	DATE DE PRELEVEMENT	NOM DE L'OPERATEUR
Enduit béton	Enduit plâtreux blanc en vrac + peintures multiples non séparable	30/10/2019	JULIEN Mickaël
LOCALISATION		RESULTAT	
Plafond		Amiante non détecté	

EMPLACEMENT


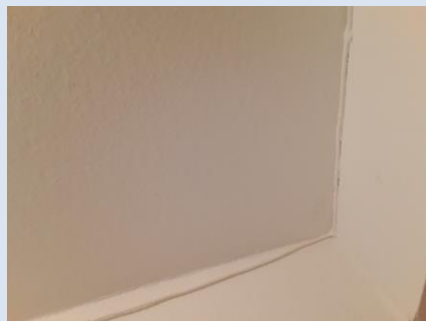
PRELEVEMENT : 62LAG0304P005			
NOM DU CLIENT	NUMERO DU DOSSIER	PIECE OU LOCAL	
OPH77	62LAG0304 30/10/2019	WC (R+3)	
ELEMENT	DESCRIPTIF DU LABORATOIRE	DATE DE PRELEVEMENT	NOM DE L'OPERATEUR
Enduit	Enduit plâtreux blanc en vrac + toile fibreuse blanche non séparable + peintures multiples non séparable	30/10/2019	JULIEN Mickaël
LOCALISATION		RESULTAT	
Mur D		Amiante non détecté	

EMPLACEMENT



PRELEVEMENT : 62LAG0304P006			
NOM DU CLIENT	NUMERO DU DOSSIER	PIECE OU LOCAL	
OPH77	62LAG0304 30/10/2019	Entrée (R+3)	
ELEMENT	DESCRIPTIF DU LABORATOIRE	DATE DE PRELEVEMENT	NOM DE L'OPERATEUR
Enduit béton	Enduit plâtreux blanc en vrac + peinture non séparable	30/10/2019	JULIEN Mickaël
LOCALISATION		RESULTAT	
Plafond		Amiante non détecté	



EMPLACEMENT



PRELEVEMENT : 62LAG0304P007			
NOM DU CLIENT	NUMERO DU DOSSIER	PIECE OU LOCAL	
OPH77	62LAG0304 30/10/2019	Placard 2 (R+3)	
ELEMENT	DESCRIPTIF DU LABORATOIRE	DATE DE PRELEVEMENT	NOM DE L'OPERATEUR
Enduit / Peinture plaque de plâtre	Enduit plâtreux blanc en faible quantité non séparable + carton non séparable + matériau plâtreux beige en faible quantité non séparable + papier + peintures multiples en faible quantité non séparable	30/10/2019	JULIEN Mickaël
LOCALISATION		RESULTAT	
Mur B		Amiante détecté (Chrysotile)	
EMPLACEMENT			
			

PRELEVEMENT : 62LAG0304P008			
NOM DU CLIENT	NUMERO DU DOSSIER	PIECE OU LOCAL	
OPH77	62LAG0304 30/10/2019	Cuisine (R+3)	
ELEMENT	DESCRIPTIF DU LABORATOIRE	DATE DE PRELEVEMENT	NOM DE L'OPERATEUR
Enduit béton	Enduit plâtreux blanc en faible quantité non séparable + toile fibreuse blanche non séparable + peintures multiples en vrac	30/10/2019	JULIEN Mickaël
LOCALISATION		RESULTAT	
Mur B		Amiante non détecté	
EMPLACEMENT			
			

ANNEXE 3 – PROCES VERBAUX D'ANALYSES

 itga Innovateur en fiabilité	Parc Edonia - Bât. R - Rue de la Terre Adèle - CS n° 66862 35768 SAINT-GREGOIRE CEDEX Tel : 02.99.35.41.41 Fax : 02.99.35.41.42 www.itga.fr	Accréditation n° 1-5967  Liste des sites et portées disponibles sur www.cofrac.fr
-----------------------------------------------------------------------------------------------------------------------------	---------------------------------------------------------------------------------------------------------------------------------------------------------	----------------------------------------------------------------------------------------------------------------------------------------------------------------------------

L'accréditation du COFRAC atteste de la compétence des laboratoires pour les seuls essais couverts par l'accréditation qui sont identifiés par le symbole :

RAPPORT SYNTHÉTIQUE D'ANALYSE NUMÉRO IT0719-99336 EN DATE DU 06/11/2019 RECHERCHE ET IDENTIFICATION D'AMIANTE SUR PRELEVEMENT(S) DE MATERIAU(X)

Ce rapport ne concerne que les échantillons soumis à l'analyse tels qu'ils ont été reçus au laboratoire.
Les informations fournies par le client sont simplement retranscrites et identifiées comme telles.

Client : SOCOTEC DIAGNOSTIC - AGENCE POISSY 33 bis boulevard Gambetta 3ème étage 78300 POISSY	Réf. Commande ITGA : IT0719-99336 Réf. Commande Client : 62LAG0304-01
--------------------------------------------------------------------------------------------------------	--------------------------------------------------------------------------

Prélèvement(s) : Reçu au laboratoire le : 04/11/2019

Préparation(s) : Effectuée de façon à être représentative de l'échantillon

- ou
- Pour une analyse au Microscope Optique à Lumière Polarisée (MOLP) : Prélèvement et montage adapté sur lame de microscopie
 - Pour une analyse au Microscope Electronique à Transmission Analytique (META) en fonction de la nature de la prise d'essai :
 - (1) - Broyage en milieu aqueux et récupération des particules sur grilles de microscopie (méthode interne : IT085)
 - (2) - Attaque chimique, broyage et récupération des particules sur grilles de microscopie (méthode interne : IT286)

Technique(s) : - Microscopie Optique à Lumière Polarisée (guide HSG 248 - Appendice 2) : Morphologie et critères optiques

Analytique(s) : La détection de fibres d'amiante optiquement observables est garantie si la teneur est supérieure ou égale à 0,1 % en masse.
 ou
 - Microscopie Electronique à Transmission Analytique (parties pertinentes de la norme NF X 43-050) : Morphologie, EDX et diffraction électronique
 La détection de fibres d'amiante est garantie si la teneur est supérieure ou égale à 0,1 % en masse.

Résultat(s) :

Fraction analysée	Technique analytique (Méthode de préparation)	Nombre de préparations	Date d'analyse	Résultat / Variété d'amiante
Réf dossier client : 62LAG0304-01 - 58 BD DE L'ALMONT 77000 MELUN Réf échantillon client : 62LAG0304P001 / LOGEMENTS COLLECTIFS - - - / Chambre 1 Mur D Enduit béton				Réf échantillon ITGA : IT071911-955 Description ITGA : Enduit plâtreux blanc en vrac / Peintures multiples / Papier / Matériau gris en faible quantité
* Enduit plâtreux blanc en vrac + peintures multiples non séparable + papier non séparable + matériau gris en faible quantité non séparable	META (1)	1	06/11/2019	Amiante non détecté / -
Réf dossier client : 62LAG0304-01 - 58 BD DE L'ALMONT 77000 MELUN Réf échantillon client : 62LAG0304P002 / LOGEMENTS COLLECTIFS - - - / Couloir Mur B Enduit				Réf échantillon ITGA : IT071911-956 Description ITGA : Enduit plâtreux blanc en vrac / Toile fibreuse blanche / Peinture / Matériau gris en faible quantité
* Enduit plâtreux blanc en vrac + toile fibreuse blanche non séparable + peinture non séparable + matériau gris en faible quantité non séparable	META (1)	1	06/11/2019	Amiante non détecté / -
Réf dossier client : 62LAG0304-01 - 58 BD DE L'ALMONT 77000 MELUN Réf échantillon client : 62LAG0304P003 / LOGEMENTS COLLECTIFS - - - / Chambre 2 Mur B Enduit plaque de plâtre				Réf échantillon ITGA : IT071911-957 Description ITGA : Enduit plâtreux blanc en vrac / Carton / Matériau plâtreux beige / Peinture
* Enduit plâtreux blanc en vrac non séparable + carton non séparable + matériau plâtreux beige + peinture non séparable	META (1)	1	06/11/2019	Présence de fibres d'amiante / Chrysotile

La reproduction de ce rapport n'est autorisée que sous sa forme intégrale ; ce rapport ne doit pas être reproduit partiellement sans l'approbation du laboratoire.

Sauf demande particulière et écrite du client, les échantillons sont conservés pendant 6 mois et les rapports pendant 2 ans.

DTA 164-01 rev 08

Page 1/2

RAPPORT SYNTHÉTIQUE D'ANALYSE NUMÉRO IT0719-99336 EN DATE DU 06/11/2019
RECHERCHE ET IDENTIFICATION D'AMIANTE SUR PRELEVEMENT(S) DE MATERIAU(X)

Fraction analysée	Technique analytique (Méthode de préparation)	Nombre de préparations	Date d'analyse	Résultat / Variété d'amiante
Réf dossier client : 62LAG0304-01 - 58 BD DE L'ALMONT 77000 MELUN Réf échantillon client : 62LAG0304P004 / LOGEMENTS COLLECTIFS - - - / Salle de bains Plafond Enduit béton				Réf échantillon ITGA : IT071911-958 Description ITGA : Enduit plâtreux blanc en vrac / Peintures multiples
* Enduit plâtreux blanc en vrac + peintures multiples non séparable	META (1)	1	06/11/2019	Amiante non détecté / -
Réf dossier client : 62LAG0304-01 - 58 BD DE L'ALMONT 77000 MELUN Réf échantillon client : 62LAG0304P005 / LOGEMENTS COLLECTIFS - - - / WC Mar D Enduit				Réf échantillon ITGA : IT071911-959 Description ITGA : Enduit plâtreux blanc en vrac / Toile fibreuse blanche / Peintures multiples
* Enduit plâtreux blanc en vrac + toile fibreuse blanche non séparable + peintures multiples non séparable	META (1)	1	06/11/2019	Amiante non détecté / -
Réf dossier client : 62LAG0304-01 - 58 BD DE L'ALMONT 77000 MELUN Réf échantillon client : 62LAG0304P006 / LOGEMENTS COLLECTIFS - - - / Entrée Plafond Enduit béton				Réf échantillon ITGA : IT071911-960 Description ITGA : Enduit plâtreux blanc en vrac / Peinture
* Enduit plâtreux blanc en vrac + peinture non séparable	META (1)	1	06/11/2019	Amiante non détecté / -
Réf dossier client : 62LAG0304-01 - 58 BD DE L'ALMONT 77000 MELUN Réf échantillon client : 62LAG0304P007 / LOGEMENTS COLLECTIFS - - - / Placard 2 Mar B Enduit Peinture plaque de plâtre				Réf échantillon ITGA : IT071911-961 Description ITGA : Enduit plâtreux blanc en faible quantité / Carton / Matériau plâtreux beige en faible quantité / Papier / Peintures multiples en faible quantité
* Enduit plâtreux blanc en faible quantité non séparable + carton non séparable + matériau plâtreux beige en faible quantité non séparable + papier + peintures multiples en faible quantité non séparable	META (1)	1	06/11/2019	Présence de fibres d'amiante / Chrysotile
Réf dossier client : 62LAG0304-01 - 58 BD DE L'ALMONT 77000 MELUN Réf échantillon client : 62LAG0304P008 / LOGEMENTS COLLECTIFS - - - / Cuisine Mar B Enduit béton				Réf échantillon ITGA : IT071911-962 Description ITGA : Enduit plâtreux blanc en faible quantité / Toile fibreuse blanche / Peintures multiples en vrac
* Enduit plâtreux blanc en faible quantité non séparable + toile fibreuse blanche non séparable + peintures multiples en vrac	META (1)	1	06/11/2019	Amiante non détecté / -

Validé par : Florent LE MASSON - Analyste



La reproduction de ce rapport n'est autorisée que sous sa forme intégrale ; ce rapport ne doit pas être reproduit partiellement sans l'approbation du laboratoire.

Sauf demande particulière et écrite du client, les échantillons sont conservés pendant 6 mois et les rapports pendant 2 ans.

DTA 164-01 rev 08

Page 2/2

ATTESTATION(S)



Votre attestation Responsabilité Civile

AXA France IARD dont le siège social se situe 313, Terrasses de l'Arche 92727 Nanterre Cedex atteste que :
SOCOTEC DIAGNOSTIC, 1 rue des Dardanelles 75017 Paris

Est titulaire du contrat d'assurance n° 10158549604 ayant pris effet le 01/03/2018. Ce contrat garantit les conséquences pécuniaires de la Responsabilité civile pouvant lui incomber du fait de l'exercice des activités de **DIAGNOSTICS TECHNIQUES IMMOBILIERS** suivantes :

<p>AMIANTE : ETAT MENTIONNANT LA PRESENCE OU L'ABSENCE DE MATERIAUX CONTENANT DE L'AMIANTE DIAGNOSTIC TECHNIQUE AMIANTE DIAGNOSTIC AMIANTE PARTIES PRIVATIVES CONTROLE PERIODIQUE (AMIANTE) CONTROLE VISUEL APRES TRAVAUX (PLOMB - AMIANTE) REPERAGE AMIANTE AVANT/ APRES TRAVAUX ET DEMOLITION REPERAGE AMIANTE ET D'HAP SUR SURFACE BITUMEE ET ENROBES</p> <p>PLOMB : DIAGNOSTIC PLOMB DANS L'EAU CONSTAT DES RISQUES D'EXPOSITION AU PLOMB (CREP) DIAGNOSTIC DE RISQUE D'INTOXICATION AU PLOMB DANS LES PEINTURES (DRIPP) RECHERCHE DE PLOMB AVANT TRAVAUX / DEMOLITION</p> <p>ETAT PARASITAIRE : ETAT RELATIF A LA PRESENCE DE TERMITES ETAT PARASITAIRE (MERULES, VRILLETES, LYCTUS) INFORMATION SUR LA PRESENCE DE RISQUE DE MERULE (LOI ALUR)</p> <p>MESURES : MESURAGE LOI CARREZ ET LOI BOUTIN CALCULS DES MILLIEMES -TANTIEMES DE COPROPRIETE ET REALISATION DE PLANS ASSOCIES SELON LES TEXTES SUIVANTS : LOI 65-557 DU 10 JUILLET 1965, DECRET 67-223 DU 17 MARS 1967, DECRET 2004- 479 du 27 mai 2004 ET SUIVANTS FIXANT LE STATUT DE LA COPROPRIETE DES IMMEUBLES BATIS.</p> <p>AUTRES : ETAT DE L'INSTALLATION INTERIEURE DE GAZ ETAT DES RISQUES NATURELS, MINIERES ET TECHNOLOGIQUES (ENRNMT) DIAGNOSTIC DE PERFORMANCE ENERGETIQUE DPE INDIVIDUEL POUR MAISONS INDIVIDUELLES, APPARTEMENTS ET LOTS TERTIAIRES AFFECTES A DES IMMEUBLES A USAGE PRINCIPAL D'HABITATION, AINSI QUE LES ATTESTATIONS DE PRISE EN COMPTE DE LA REGLEMENTATION THERMIQUE.</p>	<p>ETAT DE L'INSTALLATION INTERIEURE D'ELECTRICITE. ETUDE REGLEMENTATION THERMIQUE 2005 ET 2012. DOCUMENT ETABLI A L'ISSUE DU CONTROLE DES INSTALLATIONS D'ASSAINISSEMENT NON COLLECTIF DIAGNOSTIC ASSAINISSEMENT AUTONOME ET COLLECTIF ETAT DES LIEUX LOCATIFS DIAGNOSTIC DE SECURITE PISCINE CERTIFICAT DE DECEANCE ET CERTIFICAT DE TRAVAUX DE REHABILITATION DIAGNOSTIC POUR OBTENTION DE PRET A TAUX ZERO INFILTROMETRIE-MESURES DE PERMEABILITE DU BATIMENT ET DES RESEAUX AERAIQUES THERMOGRAPHIE INFRAROUGE DIAGNOSTIC RADON : DANS TOUS TYPES DE BATIMENTS. DIAGNOSTIC DANS LE CADRE DE LA LOI SRU AVANT MISE EN COPROPRIETE DIAGNOSTIC DECHETS DE CHANTIER – ARTICLES R 111-43 A R 111-49 DU CODE DE LA CONSTRUCTION ET DE L'HABITATION DOCUMENT UNIQUE D'EVALUATION DES RISQUES COPROPRIETE - Articles L 230-2, III, R 230-1 DU CODE DU TRAVAIL DIAGNOSTIC TECHNIQUE GLOBAL (DTG) POUR LES COPROPRIETES- LOI N° 2014-366 POUR L'ACCES AU LOGEMENT ET UN URBANISME RENOVE « ALUR », A L'EXCLUSION DE MISSIONS RELEVANT D'UN PROFESSIONNEL DE LA VENTE OU DE LA LOCATION DE BIENS IMMOBILIERS. DIAGNOSTIC ACCESSIBILITE HANDICAPES EXPERTISE EN VALEUR VENALE ET LOCATIVE (SOUS RESERVE D'OBTENTION DE FORMATION) ETAT DESCRIPTIF DE DIVISION CENTRE DE FORMATION MESURES D'EMPOUSSIEREMENT AMIANTE AVEC STRATEGIE D'ECHANTILLONAGE DIAGNOSTIC QUALITE DE L'AIR INTERIEUR VERIFICATION PERIODIQUE ET INITIALE DES INSTALLATIONS ELECTRIQUES VERIFICATION PERIODIQUE ET INITIALE DES INSTALLATIONS DE GAZ VERIFICATION PERIODIQUE ET INITIALE DES ENGIS DE LEVAGE ET DE CHANTIER DIAGNOSTIC SECURITE INCENDIE CONTROLE DE SECURITE DES AIRES DE JEUX RECHERCHE DE METAUX LOURDS SUR TOUS TYPES D'OUVRAGES ET DE BÂTIMENTS</p>
-------------------------------------------------------------------------------------------------------------------------------------------------------------------------------------------------------------------------------------------------------------------------------------------------------------------------------------------------------------------------------------------------------------------------------------------------------------------------------------------------------------------------------------------------------------------------------------------------------------------------------------------------------------------------------------------------------------------------------------------------------------------------------------------------------------------------------------------------------------------------------------------------------------------------------------------------------------------------------------------------------------------------------------------------------------------------------------------------------------------------------------------------------------------------------------------------------------------------------------------------------------------------------------------------------------------------------------------------------------------------------------------------------------------------------------------------------------------------------------------------------------------------------------------------------------------------------------------------------------------------------------------------------------------------------------------------------------------------------------------------------------------------------------------------	--------------------------------------------------------------------------------------------------------------------------------------------------------------------------------------------------------------------------------------------------------------------------------------------------------------------------------------------------------------------------------------------------------------------------------------------------------------------------------------------------------------------------------------------------------------------------------------------------------------------------------------------------------------------------------------------------------------------------------------------------------------------------------------------------------------------------------------------------------------------------------------------------------------------------------------------------------------------------------------------------------------------------------------------------------------------------------------------------------------------------------------------------------------------------------------------------------------------------------------------------------------------------------------------------------------------------------------------------------------------------------------------------------------------------------------------------------------------------------------------------------------------------------------------------------------------------------------------------------------------------------------------------------------------------------------------------------------------------------------------------------------------------------------------------------------------------------------------------------------------------------------------------------------------------------------------------------------------------------------------------------------------------------------------------------------------------------------------------

La garantie Responsabilité civile professionnelle s'exerce à concurrence de 5.000.000 € par sinistre et par année d'assurance.

La présente attestation est valable du 6 SEPTEMBRE 2019 au 31 DECEMBRE 2019 et ne peut engager l'assureur au-delà des limites et conditions du contrat auquel elle se réfère.

Ce contrat permet à l'assuré de satisfaire à l'obligation d'assurance de responsabilité civile professionnelle résultant des dispositions de l'article R271-2 du Code de la Construction et de l'Habitation (décret n° 2006-1114 du 5 septembre 2006 relatif aux diagnostics techniques immobiliers) pour l'établissement des documents visés à l'article L271-4 dudit Code.

L'assuré doit être titulaire d'une certification de compétence en cours de validité délivrée par un organisme accrédité dans le domaine de la construction ou employer des salariés ou être constituée de personnes physiques qui disposent de ladite certification de compétence en cours de validité pour l'établissement des documents visés aux articles L271-4 et L134-1 du code de la Construction et de l'Habitation.
 A défaut la garantie n'est pas acquise.

Le présent document, établi par AXA, est valable jusqu'au 31 DECEMBRE 2019 sous réserve du paiement des cotisations. Il a pour objet d'attester l'existence d'un contrat. Il ne constitue toutefois pas une présomption d'application des garanties et ne peut engager AXA au-delà des clauses, conditions et limites du contrat auquel il se réfère. Les exceptions de garantie opposables au souscripteur le sont également aux bénéficiaires de l'indemnité (résiliation, nullité, règle proportionnelle, exclusions, déchéances, ...).

Toute adjonction autre que le cachet et la signature du représentant de la Société est réputée non écrite.

Fait à Le Bouscat, le 06/09/2019
 Pour la compagnie

VD ASSOCIES
 P.O. 81, Bd Pierre Pionnier
 33110 LE BOUSCAT
 RCS - 794 672 238 0845 - 03 56 10 22 00
 TEL - 05 56 70 95 75

CERTIFICAT DE COMPETENCES



Certificat de compétences Diagnostic Immobilier

N° CPDI 4129 Version 004

Je soussigné, Philippe TROYAUX, Directeur Général d'I.Cert, atteste que :

Monsieur JULIEN Mckael

Est certifié(a) selon le référentiel I.Cert dénommé CPE DI DR 01, dispositif de certification de personnes réalisant des diagnostics Immobiliers pour les missions suivantes :

Amiante sans mention	Amiante Sans Mention* Date d'effet : 01/01/2017 - Date d'expiration : 24/10/2021
DPE individuel	Diagnostic de performance énergétique sans mention : DPE individuel Date d'effet : 07/12/2016 - Date d'expiration : 06/12/2021
Electricité	Etat de l'installation intérieure électrique Date d'effet : 26/10/2016 - Date d'expiration : 25/10/2021
Gaz	Etat de l'installation intérieure gaz Date d'effet : 17/02/2017 - Date d'expiration : 16/02/2022
Plomb	Plomb : Constat du risque d'exposition au plomb Date d'effet : 23/12/2016 - Date d'expiration : 22/12/2021

En foi de quoi ce certificat est délivré, pour valoir et servir ce que de droit.
Edité à Saint-Grégoire, le 03/05/2017.



* Missions de repérage des matériaux et produits de la liste B et des matériaux et produits de la liste D et des matériaux et produits de la liste E de conservation des matériaux et produits de la liste A dans les bâtiments existants ou sous réserve de la mention.

Missions de repérage des matériaux et produits de la liste B et des matériaux et produits de la liste D des matériaux et produits de la liste E de conservation des matériaux et produits de la liste A, dans des immeubles de grande hauteur (IGH), dans des immeubles de grande hauteur (IGH) et dans des immeubles de grande hauteur (IGH) de conservation des matériaux et produits de la liste A, dans des immeubles de grande hauteur (IGH).

Arrêté du 21 novembre 2008 modifié définissant les critères de certification des compétences des personnes physiques exerçant des missions de constat de risque d'exposition au plomb, des diagnostics de risque d'inondation par les pannes des piscines ou des canalisations, après travaux en présence de plomb, et les critères d'attribution des organismes de certification - Arrêté du 25 juillet 2010 définissant les critères de certification des compétences des personnes physiques exerçant des missions de repérage, d'analyse et de constat de l'état de conservation des matériaux et produits mentionnés de l'annexe et d'entretien ou d'apurement dans les immeubles bâtis et les critères d'attribution des organismes de certification - Arrêté du 23 octobre 2009 modifié définissant les critères de certification des compétences des personnes physiques réalisant l'état relatif à la performance des immeubles dans les bâtiments et les critères d'attribution des organismes de certification - Arrêté du 18 octobre 2008 modifié définissant les critères de certification des compétences des personnes physiques réalisant le diagnostic de performance énergétique et la fabrication de plans au coup de la réglementation thermique, et les critères d'attribution des organismes de certification - Arrêté du 3 août 2007 modifié définissant les critères de certification des compétences des personnes physiques réalisant l'état de conservation des matériaux et produits de la liste A et les critères d'attribution des organismes de certification - Arrêté du 8 juillet 2008 modifié définissant les critères de certification des compétences des personnes physiques réalisant l'état de conservation des matériaux et produits de la liste A et les critères d'attribution des organismes de certification



Certification de personnes
Diagnostic Immobilier
Portée disponible sur www.icert.fr

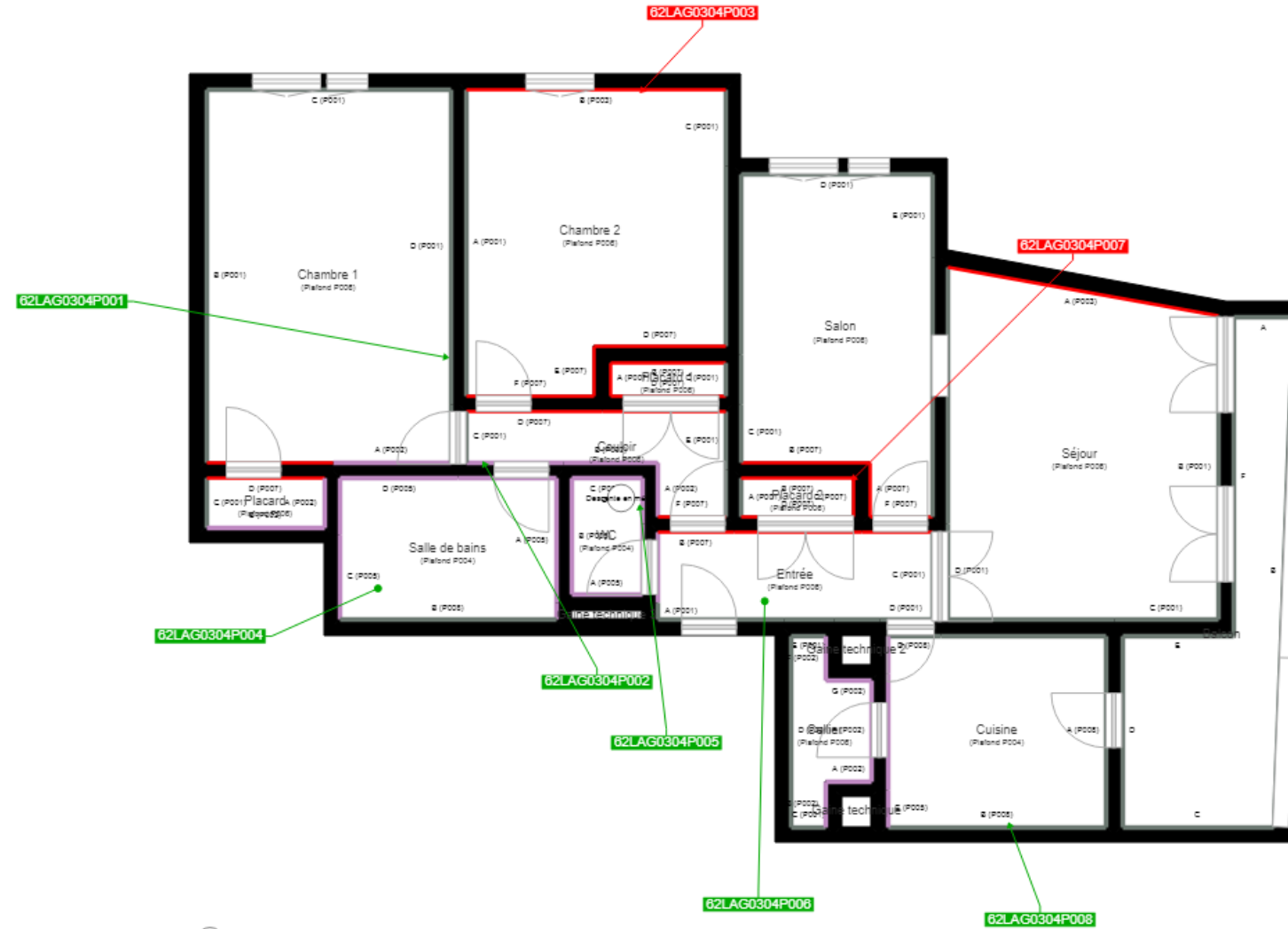
Parc EDONIA - Bâtiment G - Rue de la Terre Victoria - 35769 Saint-Grégoire




COFRAT
CONSEIL
FRANÇAIS
DE
REGULATION
IMMOBILIERE

CPE DI DR 11 rev13

PLANCHE DE REPÉRAGE	Zone : R+3	Vue de dessus
Auteur : JULIEN Mickaël	Bien : 62LAG0304 - 4 58 BD DE L ALMONT 77000 MELUN	Chaque support/équipement identifié a fait l'objet d'un sondage par le technicien



 Descente d'eau en métal

	Cloisons Plaques de plâtre
	Murs Bois
	Murs Brique
	Murs périphériques / Plaques de plâtre
	Murs carreaux de plâtre
	Murs Béton / Enduit
	Murs porteurs et/ou mur de refend / Plaques de plâtre
	Murs périphériques / Doublage (plaque de plâtre + isolant)
	Torchis
	Murs Amiantés
	Murs Brique / Enduit
	Murs Brique plâtrière
	Murs Pierre
	

	Murs amiantés
	Prélèvements de sol amianté
	Prélèvements de sol non amiantés
	Prélèvements de plafond amiantés
	Prélèvements de plafond non amiantés
	Prélèvements de mur amiantés
	Prélèvements de mur non amiantés
	Autres types de prélèvements amiantés
	Autres types de prélèvements non amiantés
	Sols amiantés
	Plafonds amiantés
	Sols et plafonds amiantés
	Conduits amiantés
	Conduits non amiantés